



ООО «Контур»

Россия, г. Томск, пр. Ленина, 30/2, оф. 33

тел. (3822) 55-60-06

e-mail: kontur70@yandex.ru

## ПРОЕКТ ПЛАНИРОВКИ, СОВМЕЩЕННЫЙ С ПРОЕКТОМ МЕЖЕВАНИЯ ТЕРРИТОРИИ

***ДЛЯ СТРОИТЕЛЬСТВА ЛИНЕЙНОГО ОБЪЕКТА:***

«ГАЗОПРОВОД К НЕЖИЛОМУ СООРУЖЕНИЮ,  
РАСПОЛОЖЕННОМУ ПО АДРЕСУ: ТОМСКАЯ ОБЛАСТЬ,  
Г. ТОМСК, ПОС. ПРЕДТЕЧЕНСК, УЛ. МЕЛИОРАТИВНАЯ,  
Д. 10/1, СТР. 2»

Томск  
2016 г.

ПРОЕКТ ПЛАНИРОВКИ, СОВМЕЩЕННЫЙ С  
ПРОЕКТОМ МЕЖЕВАНИЯ  
ТЕРРИТОРИИ

*ДЛЯ СТРОИТЕЛЬСТВА ЛИНЕЙНОГО ОБЪЕКТА:*

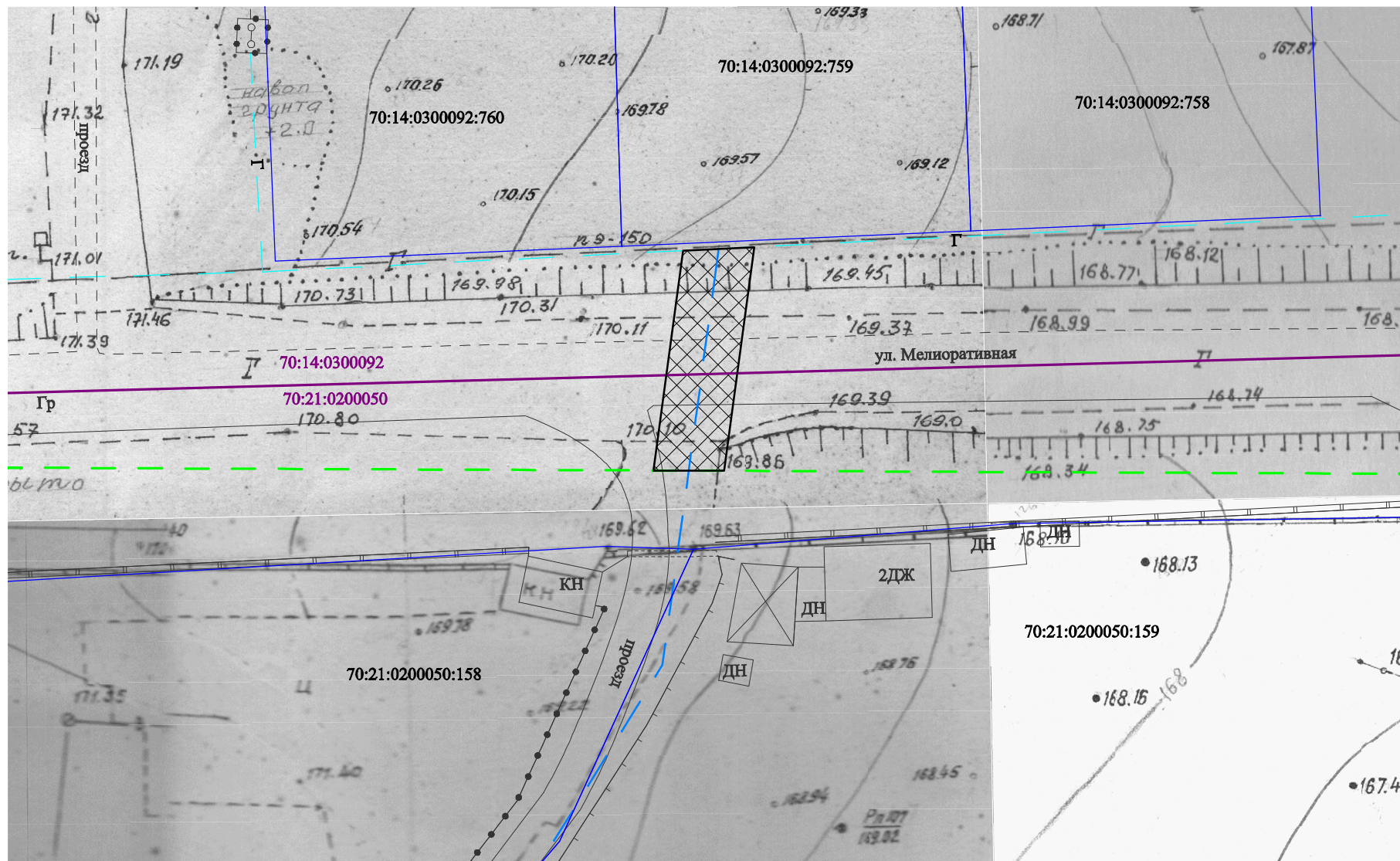
«ГАЗОПРОВОД К НЕЖИЛОМУ СООРУЖЕНИЮ,  
РАСПОЛОЖЕННОМУ ПО АДРЕСУ: ТОМСКАЯ ОБЛАСТЬ,  
Г. ТОМСК, ПОС. ПРЕДТЕЧЕНСК, УЛ. МЕЛИОРАТИВНАЯ,  
Д. 10/1, СТР. 2»

Графические материалы

Директор **ООО «Контур»** \_\_\_\_\_ А.А. Булатов

Исполнитель \_\_\_\_\_ Е.Б. Михо

Томск  
2016 г.



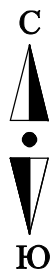
Условные обозначения:

- границы земельных участков, согласно сведениям ГКН
- 70:14:0300092:760 кадастровый номер земельного участка
- проектируемая красная линия газопровода (граница планируемого размещения линейного объекта)
- проектируемая охранный зона газопровода
- ось существующего газопровода
- проектируемая ось газопровода
- граница кадастрового квартала
- граница МО "Город Томск"

Система координат МСК-70

Изм.	Кол.уч.	Лист	№ док.	Подпись	Дата	Заказчик: ООО "Газпром газораспределение Томск" Договор № 9733 от 09.10.2015 г.			
Директор		Булатов А.А.				Проект планировки, совмещенный с проектом межевания территории для строительства объекта:	Масштаб	Лист	Листов
Исполнитель		Михо Е.Б.				"Газопровод к нежилому сооружению, расположенному по адресу: Томская область, г. Томск, пос. Предтеченск, ул. Мелиоративная, д. 10/1, стр. 2"	1:500	1	
						Чертеж красных линий, границ зон планируемого размещения линейного объекта	ООО "Контур"		





Система координат МСК-70

Условные обозначения:

- проектируемый газопровод
- граница кадастрового квартала
- граница МО "Город Томск"

Изм.	Кол.уч	Лист	№ док.	Подпись	Дата	Заказчик: ООО "Газпром газораспределение Томск" Договор № 9733 от 09.10.2015 г.			
Директор		Булатов А.А.				Проект планировки, совмещенный с проектом межевания территории для строительства объекта:	Масштаб	Лист	Листов
Исполнитель		Михо Е.Б.				"Газопровод к нежилому сооружению, расположенному по адресу: Томская область, г. Томск, пос. Предтеченск, ул. Мелиоративная, д. 10/1, стр. 2"	1:2 000	1	
						Схема расположения элемента планировочной структуры	ООО "Контур"		





#### Условные обозначения:

**ГРАНИЦЫ:**  
— граница муниципального района  
— граница зонного сельского поселения  
— граница населенного пункта

**НАСЕЛЕННЫЕ ПУНКТЫ ПО АДМИНИСТРАТИВНОМУ СТАТУСУ:**  
п. ЗОНАЛЬНАЯ СТАНЦИЯ — административный центр поселения  
д. Позднеево — прочие населенные пункты

#### ТЕРРИТОРИАЛЬНЫЕ ЗОНЫ:

##### ЖИЛЫЕ ЗОНЫ:

Ж-1 зона застройки индивидуальными жилыми домами (коттеджами)  
Ж-1-1 зона застройки малоэтажными жилыми домами (личное подсобное хозяйство)  
Ж-2 зона застройки жилыми домами смешанного типа  
Ж-3 зона многоэтажной жилой застройки  
Ж-3п зона многоэтажной жилой застройки перспективная

##### ОБЩЕСТВЕННО-ДЕЛОВЫЕ ЗОНЫ:

ОД-1 зона многофункциональной общественно-деловой застройки  
ОД-2 зона размещения объектов образования

##### ПРОИЗВОДСТВЕННЫЕ ЗОНЫ:

П-1 зона объектов производственного и коммунально-складского назначения

##### РЕКРЕАЦИОННЫЕ ЗОНЫ:

Р-1 зона зеленых насаждений общего пользования (парки, скверы, бульвары)  
Р-2 зона объектов отдыха, спорта, досуга и туризма

##### ЗОНЫ ИНЖЕНЕРНОЙ И ТРАНСПОРТНОЙ ИНФРАСТРУКТУРЫ:

ИТ-1 зона объектов инженерной и транспортной инфраструктуры

##### ЗОНЫ СЕЛЬСКОХОЗЯЙСТВЕННОГО ИСПОЛЬЗОВАНИЯ:

СК-1 зона ведения садового и дачного хозяйства  
СК-2 зона сельскохозяйственных угодий  
СК-3 зона объектов сельскохозяйственного назначения

##### ЗОНЫ СПЕЦИАЛЬНОГО НАЗНАЧЕНИЯ:

СН-1 зона размещения кладбищ

#### ЗОНА ПРИРОДНЫХ ЛАНДШАФТОВ, НЕ ВОЛЕВЛЕННЫХ В ГРАДОСТРОИТЕЛЬНУЮ ДЕЯТЕЛЬНОСТЬ:

Л-1 территории естественного природного ландшафта  
Л-2 территории покрытые лесом

#### ТЕРРИТОРИИ, НА КОТОРЫЕ РЕГЛАМЕНТЫ НЕ УСТАНОВЛЕННЫ

Земли лесного фонда  
Земли, покрытые поверхностными водами  
Сельскохозяйственные угодья в составе земель сельскохозяйственного назначения

#### ЗОНЫ С ОСОБЫМИ УСЛОВИЯМИ ИСПОЛЬЗОВАНИЯ ТЕРРИТОРИИ:

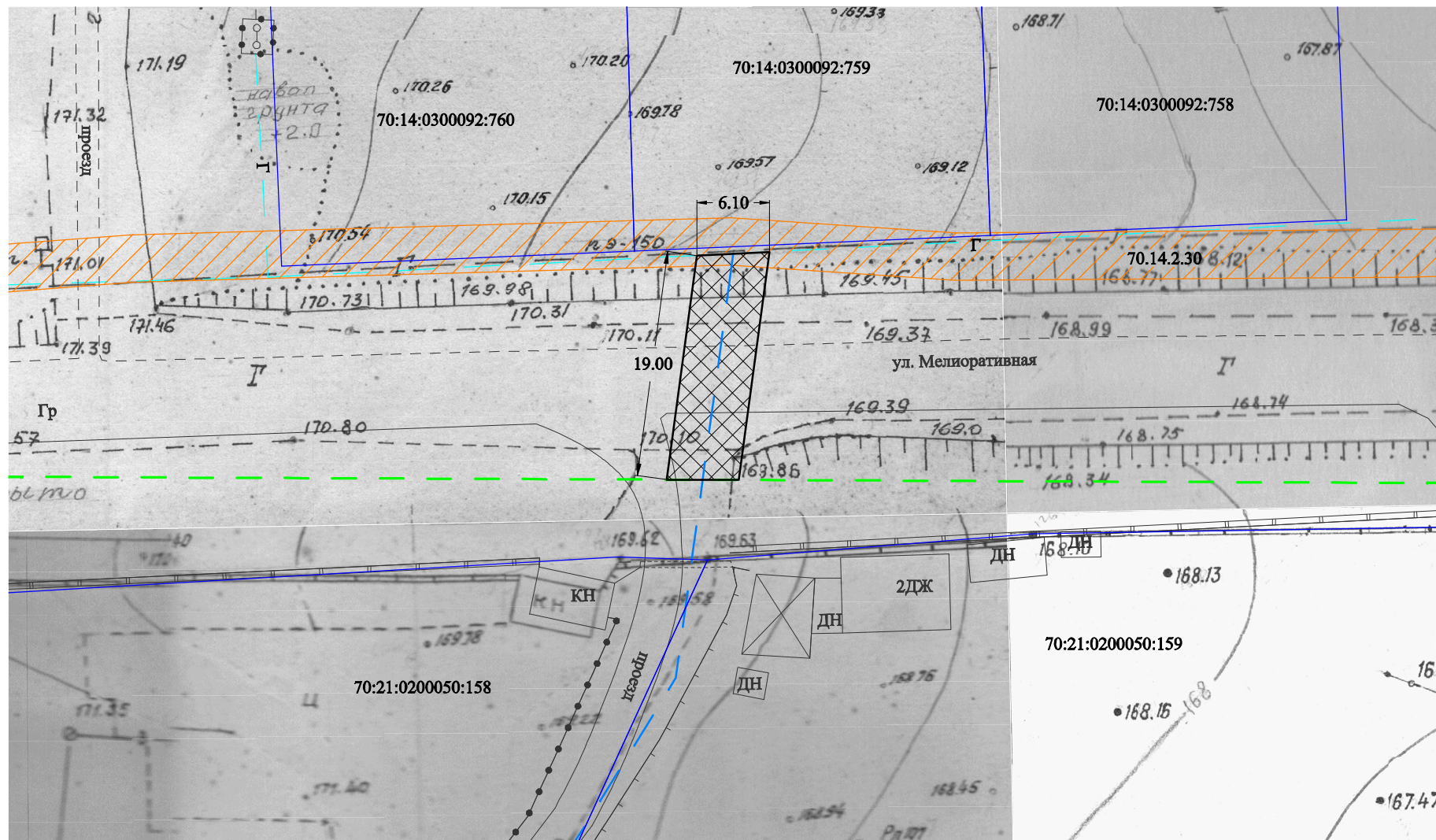
Водоохранные зоны рек и водоемов  
Прибрежная защитная полоса  
Санитарно-защитные зоны  
Санитарный разрыв от объектов трубопроводного транспорта  
Охраняемые зоны объектов инженерной инфраструктуры  
Придорожная полоса автомобильных дорог

#### ИНЫЕ ЗОНЫ:

ПР зона перспективного градостроительного развития

Система координат МСК-70

Изм.	Кол.уч.	Лист	№ док.	Подпись	Дата	Заказчик: ООО "Газпром газораспределение Томск" Договор № 9733 от 09.10.2015 г.			
Директор		Булатов А.А.				Проект планировки, совмещенный с проектом межевания территории для строительства объекта:	Масштаб	Лист	Листов
Исполнитель		Михо Е.Б.				"Газопровод к нежилому сооружению, расположенному по адресу: Томская область, г. Томск, пос. Предтеченск, ул. Мелиоративная, д. 10/1, стр. 2"	1:5 000	1	
						Схема границ территориальных зон	ООО "Контур"		



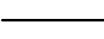
Условные обозначения:



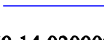
проектируемая охранная зона газопровода (зона с особыми условиями использования территории, ограниченная условными линиями, проходящими в обе стороны от оси линейного объекта)



зона с особыми условиями использования территории (охранная зона) газопровода - отвода к котельной ОАО "Томскснаб" газопровода от АГРС-АГНКС до АГНКС-1 г. Томска газопровода Парабель-Кузбасс (сооружение, назначение: нежилое, инв. № 69:254:001:005273860), согласно сведениям ГКН



проектируемая красная линия газопровода



границы земельных участков, согласно сведениям ГКН

Система координат МСК-70

70:14:0300092:760 кадастровый номер земельного участка

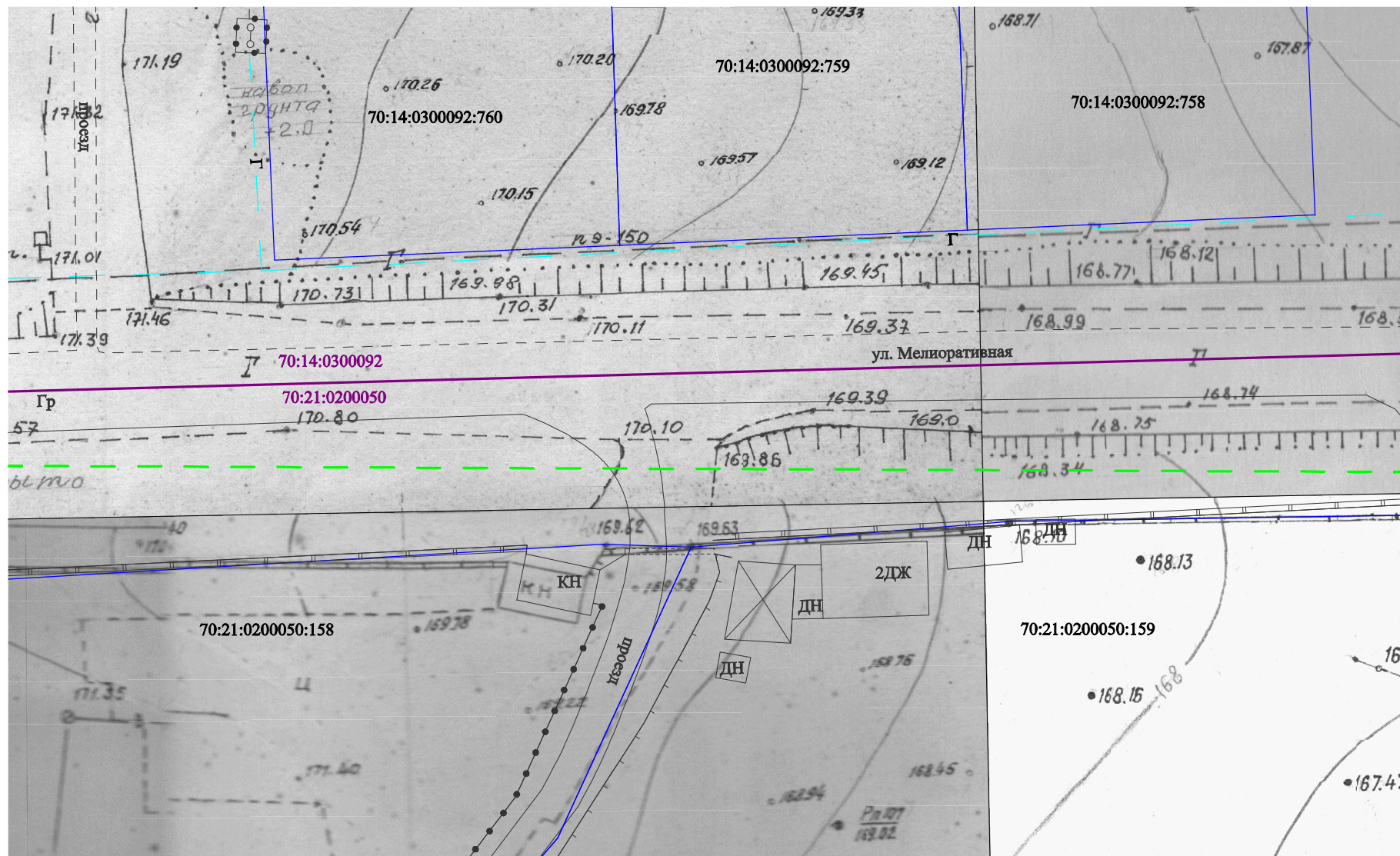
— ось существующего газопровода

— проектируемая ось газопровода

— граница МО "Город Томск"

Изм.	Кол.уч.	Лист	№ док.	Подпись	Дата	Заказчик: ООО "Газпром газораспределение Томск" Договор № 9733 от 09.10.2015 г.			
Директор		Булатов А.А.				Проект планировки, совмещенный с проектом межевания территории для строительства объекта:	Масштаб	Лист	Листов
Исполнитель		Михо Е.Б.				"Газопровод к нежилому сооружению, расположенному по адресу: Томская область, г. Томск, пос. Предтеченск, ул. Мелиоративная, д. 10/1, стр. 2"	1:500	1	
						Схема границ зон с особыми условиями использования территории	ООО "Контур"		





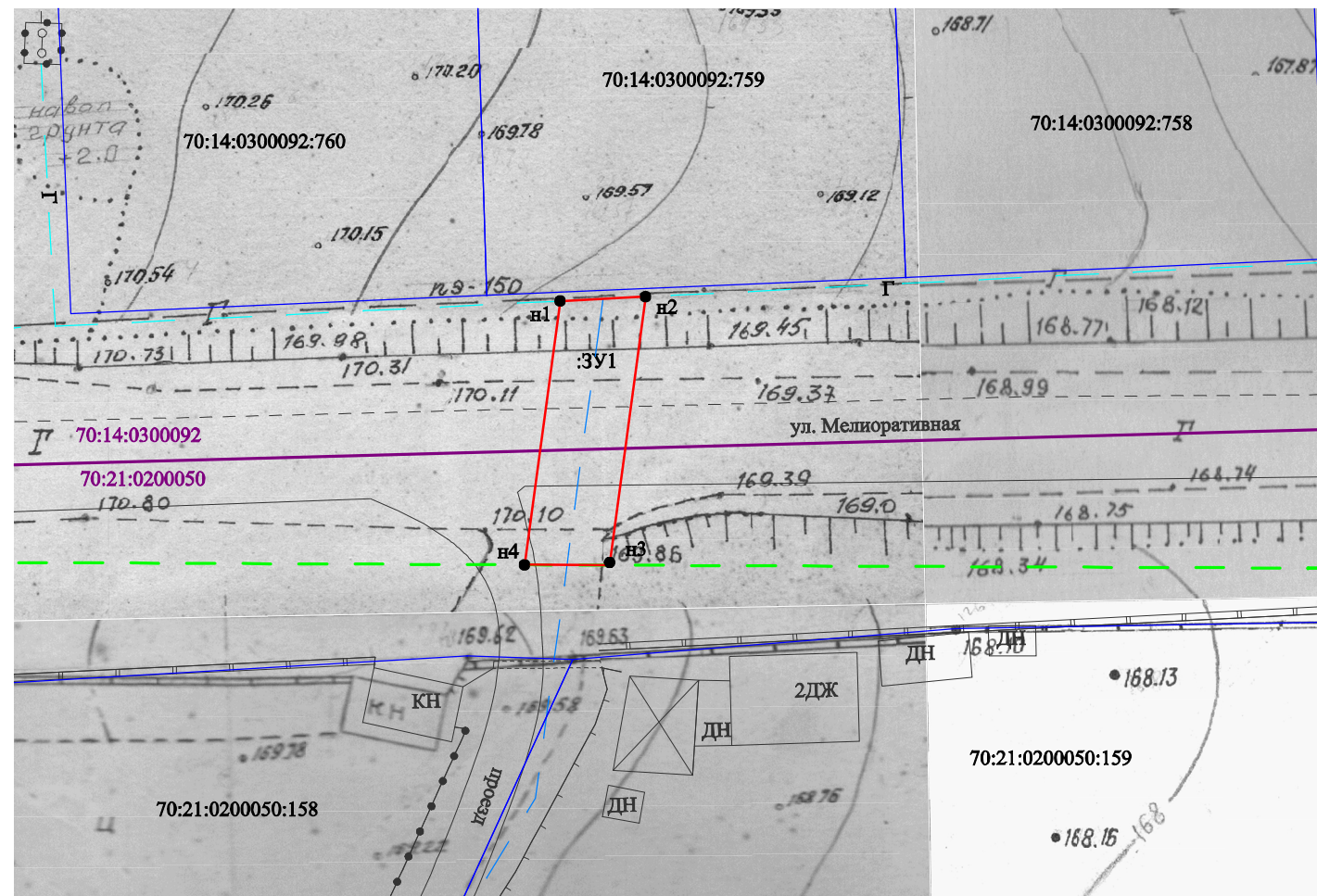
Условные обозначения:

- границы земельных участков, согласно сведениям ГКН
- 70:14:0300092:760 кадастровый номер земельного участка
- ось существующего газопровода
- граница кадастрового квартала
- граница МО "Город Томск"

Система координат МСК-70

Изм.	Кол.уч	Лист	№ док.	Подпись	Дата	Заказчик: ООО "Газпром газораспределение Томск" Договор № 9733 от 09.10.2015 г.			
Директор		Булатов А.А.				Проект планировки, совмещенный с проектом межевания территории для строительства объекта:	Масштаб	Лист	Листов
Исполнитель		Михо Е.Б.				"Газопровод к нежилому сооружению, расположенному по адресу: Томская область, г. Томск, пос. Предтеченск, ул. Мелиоративная, д. 10/1, стр. 2"	1:500	1	
						Схема использования территории в период подготовки проекта планировки	ООО "Контур"		

Обозначение земельного участка :ЗУ1		
Проектируемая площадь земельного участка 115 кв.м.		
Система координат: МСК - 70		
Обозначение характерных точек границ	Координаты, м	
	X	Y
н1	343 067	4 330 656
н2	343 067	4 330 662
н3	343 048	4 330 659
н4	343 048	4 330 653
н1	343 067	4 330 656

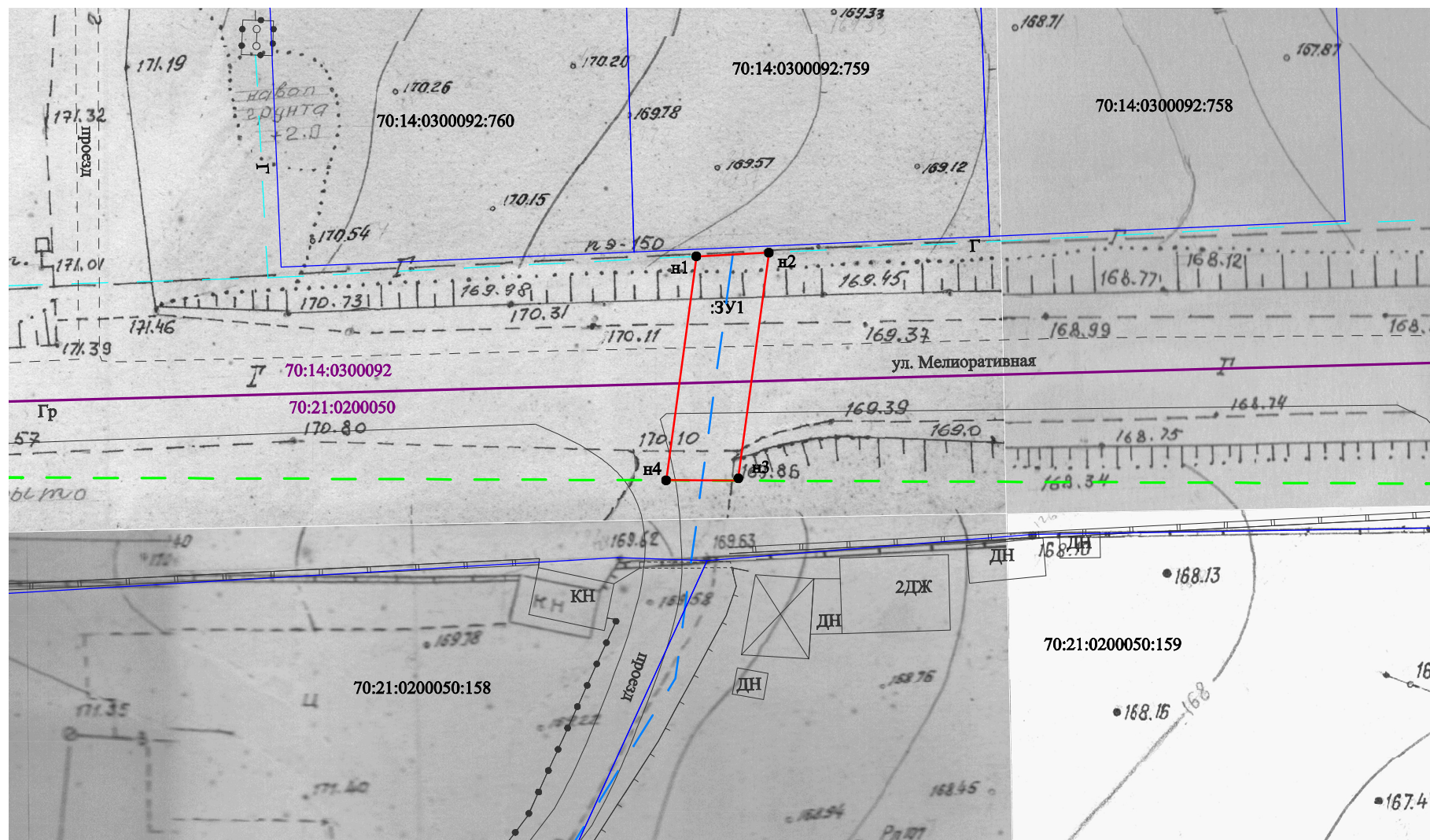
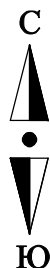


Условные обозначения:

- границы земельных участков, согласно сведениям ГКН
- 70:14:0300092:760 кадастровый номер земельного участка
- граница кадастрового квартала
- 70:14:0300092 кадастровый номер кадастрового квартала
- ось существующего газопровода
- проектируемая ось газопровода
- граница МО "Город Томск"

Изм.	Кол.уч	Лист	№ док.	Подпись	Дата	Заказчик: ООО "Газпром газораспределение Томск" Договор № 9733 от 09.10.2015 г.			
Директор		Булатов А.А.				Проект планировки, совмещенный с проектом межевания территории для строительства объекта:	Масштаб	Лист	Листов
Исполнитель		Михо Е.Б.				"Газопровод к нежилому сооружению, расположенному по адресу: Томская область, г. Томск, пос. Предтеченск, ул. Мелиоративная, д. 10/1, стр. 2"	1:500	1	
						Схема расположения земельного участка на кадастровом плане территории 70:00:0000000	ООО "Контур"		





Условные обозначения:

— границы земельных участков, согласно сведениям ГКН

70:14:0300092:760 кадастровый номер земельного участка

— граница земельного участка, установленная при проведении кадастровых работ

:ЗУ1 обозначение образуемого земельного участка

• н1 обозначение характерной точки границы земельного участка, полученной при проведении кадастровых работ

— ось существующего газопровода

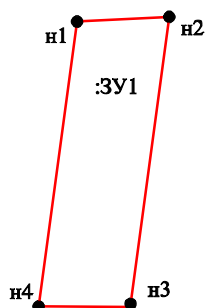
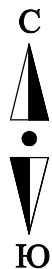
— проектируемая ось газопровода

— граница кадастрового квартала

— граница МО "Город Томск"

Система координат МСК-70

Изм.	Кол.уч.	Лист	№ док.	Подпись	Дата	Заказчик: ООО "Газпром газораспределение Томск" Договор № 9733 от 09.10.2015 г.			
Директор		Булатов А.А.				Проект планировки, совмещенный с проектом межевания территории для строительства объекта:	Масштаб	Лист	Листов
Исполнитель		Михо Е.Б.				"Газопровод к нежилому сооружению, расположенному по адресу: Томская область, г. Томск, пос. Предтеченск, ул. Мелиоративная, д. 10/1, стр. 2"	1:500	1	
						Чертеж межевания территории	ООО "Контур"		



Условные обозначения:

Система координат МСК-70

- н1 обозначение характерной точки границы земельного участка, полученной при проведении кадастровых работ
- граница земельного участка, установленная при проведении кадастровых работ
- :ЗУ1 обозначение образуемого земельного участка

Изм.	Кол.уч	Лист	№ док.	Подпись	Дата	Заказчик: ООО "Газпром газораспределение Томск" Договор № 9733 от 09.10.2015 г.			
Директор	Булатов А.А.					Проект планировки, совмещенный с проектом межевания территории для строительства объекта: "Газопровод к нежилому сооружению, расположенному по адресу: Томская область, г. Томск, пос. Предтеченск, ул. Мелиоративная, д. 10/1, стр. 2"	Масштаб	Лист	Листов
Исполнитель	Михо Е.Б.						1:500	1	
						Чертеж земельных участков и их частей	ООО "Контур"		